

## Die „meng.post.lu“-Briefmarken von POST Luxembourg

Von Ralph Letsch

POST Luxembourg, das seit 1992 öffentliche luxemburgische Post- und Telekommunikationsleistungsunternehmen, bietet heute verschiedene Arten von Postwertzeichen an.

„Traditionelle“ Briefmarken (nassklebend oder selbstklebend) – wie auch in Deutschland wird im Herbst des Vorjahres das komplette Ausgabeprogramm des nächsten Jahres vorgestellt. Das Ziel ist, historische und aktuelle Ereignisse, bedeutende Persönlichkeiten und „runde“ Jubiläen zu würdigen. Aus den eingereichten Themenvorschlägen wählt ein Expertengremium aus. Außer den Mitgliedern der großherzoglichen Familie werden grundsätzlich

**keine lebenden Personen** mit einer Briefmarke geehrt; mindestens 25 Jahre nach ihrem Tod müssen andere Persönlichkeiten auf eine eventuelle Aufnahme ins offizielle Ausgabeprogramm warten. Der Sammler kann die Briefmarken über ein Neuheiten-Abonnement bei POST Luxembourg erhalten.



### **meng.post.lu**-Briefmarken von POST Luxembourg (selbstklebend)

Um kurzfristig bestimmte Ereignisse hervorzuheben und **lebende Personen** auszuzeichnen, greift POST Luxembourg auf von ihr selbst personalisierte Briefmarken zurück. Der Sammler kann auch diese Briefmarken über ein Neuheiten-Abonnement bei POST Luxembourg erhalten. Bisher gab es vier verschiedene Versionen:

16.5.2006 - 11.5.2009: neutrales Wertzeichen Nr. 1 + Vignette (s. Frantz) [meng.post.lu]

12.5.2009 - 16.5.2011: neutrales Wertzeichen Nr. 2 + Vignette [meng.post.lu]

17.5.2011 - 9.5.2016: personalisierte Marke Nr. 1 (s. Majerus, Schleck, ...) [meng.post.lu]

10.5.2016 - heute: personalisierte Marke Nr. 2 (s. Cyclocross-WM 2017, Jungels)

[POST-Logo, Luxemburg-Fahne].

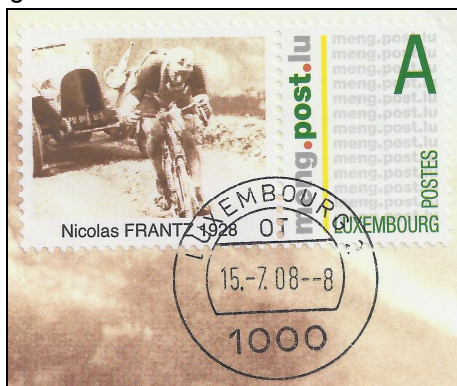
### **meng.post.lu**-Briefmarken von POST-Luxembourg-Kunden (selbstklebend)

Der Kunde kann übers Internet eigene Inhalte hochladen und somit seine Briefmarken selber personalisieren.

### **Online-Briefmarken**

Das Motiv kann der Kunde übers Internet aus einer Bildergalerie auswählen; nach der Zahlung können die Marken auf selbstklebenden Etiketten oder direkt auf Umschläge gedruckt werden.

Die *meng.post.lu*-Briefmarken wurden 2006 von *POST Luxembourg* eingeführt. Die Erfolge luxemburgischer Radsportler und die Organisation der „*Gala Tour de France*“ in Luxemburg (ein internationales Kriterium, welches von 1996 bis 2015 – außer 2006 und 2012 – stattfand) bewegten *POST Luxembourg* dazu, personalisierte Briefmarken herzustellen und bei Gelegenheit des alljährlichen Radsport-spektakels von 2008 bis 2015 (außer 2012) anzubieten. Dabei wurden sowohl lebende einheimische Radrennfahrer als auch luxemburgische Radsportlegenden abgebildet. Dazu sollen einige Beispiele folgen.



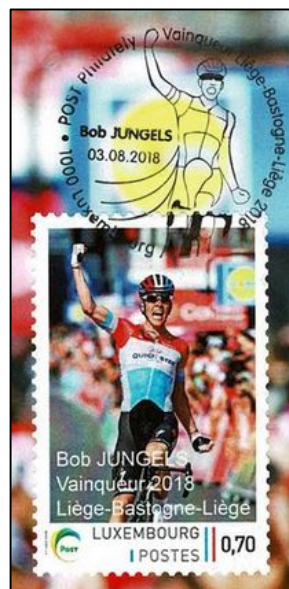
Die Brüder Andy und Frank Schleck in der Version 3 der personalisierten Marken und Nicolas Frantz, Tour-de-Fance-Sieger 1927 und 1928, in der ursprünglichen Variante mit neutralem Wertzeichen und personalisierter Vignette



Cyclocross-  
WM 2017  
in  
Luxemburg  
(2 Werte)



Elsy Jacobs -  
Weltmeisterin 1958



2018 siegte Bob Jungels  
beim Klassiker Liège-  
Bastogne-Liège

